

FENDT

Fendt 300 Vario





Nouveau Fendt 300 Vario. Oui.

Depuis 1980, la série 300 allie l'expérience de plusieurs générations à l'exigence de qualité et de performances. C'est la raison pour laquelle nous disons : Oui. Car le Fendt 300 Vario vous offre tout ce dont vous avez besoin. Jugez-en par vous-même et dites oui à ce tracteur compact et polyvalent.



Moteur		310 Vario	311 Vario	312 Vario	313 Vario
Puissance nominale ECE R 120	kW/ch	74/ 100	83/ 113	90/ 123	97/133

Fendt 300 Vario. Parfait.

Toute personne s'étant déjà familiarisée avec un tracteur compact maniable sait déjà tout ce dont il est capable. Que ce soit dans les pâtures, les champs, au transport ou lors des travaux de voirie – doté de plus de confort, plus de fonctionnalités et d'une technologie efficace, le Fendt 300 Vario est un partenaire fiable qui vous aidera à relever les défis quotidiens de votre activité.

La flexibilité alliée au rendement.

Le Fendt 300 Vario Profi est un tracteur compact qui rend le travail quotidien plus flexible et efficace.

- Moteur puissant de 4,4 l de cylindrée
- Cabine VisioPlus pour une visibilité optimale et plus d'espace
- Chargeur frontal CargoProfi Fendt
- Utilisation conviviale à partir du VarioCenter équipé du terminal Vario de 7" et d'une suite complète d'options VarioGuide
- Distributeurs électrohydrauliques avec réglage du débit et de la temporisation
- Phares de travail LED
- Joystick multifonction
- Vitesse de transport de 40 km/h à un régime moteur réduit
- Plus de 3,5 tonnes de charge utile
- Suspension de pont avant hydraulique à correction d'assiette



Le Fendt 300 Vario offre toutes les fonctions qui permettent de réaliser parfaitement les différentes tâches à accomplir. Choisissez la meilleure solution adaptée à vos exigences entre les modèles Power, Profi et ProfiPlus. Les modèles Fendt 300 Vario Power vous offrent tous les équipements idéaux en matière de polyvalence pour les zones herbagères, les grandes cultures, le transport, le travail du sol, le maraîchage et les municipalités. Il excelle également en tant que tracteur de cour. Sa robustesse et sa longévité sont extrêmement convaincants. Les modèles Fendt 300 Vario Profi et ProfiPlus vous offrent ce qui se fait de mieux en termes de confort et de fonctionnalités pour satisfaire vos applications particulières et faciliter nettement votre travail au quotidien.

Dites
Oui !

POLYVALENCE ET FLEXIBILITÉ

Conçu pour les travaux difficiles.

Uniquement ce qui vous est nécessaire pour une journée de travail productive

Le Fendt 300 Vario satisfait toutes vos exigences en matière de robustesse et de flexibilité. Traction accrue et confort de conduite encore renforcé grâce à la nouvelle suspension de pont avant avec berceau longitudinal, mode 4 roues motrices automatique et blocage des différentiels 100 % – des atouts qui facilitent votre travail, des travaux au champ au transport.

Une conduite sûre, même avec une charge utile élevée

Le nouveau Fendt 300 Vario repose sur un robuste demi-châssis moulé conçu pour un poids total admissible de 8500 kg et une charge utile supérieure à 3500 kg. La structure compacte du demi-châssis crée l'espace nécessaire à la nouvelle suspension à berceau longitudinal, assurant ainsi un confort de conduite particulièrement élevé. Le design en taille de guêpe du demi-châssis crée encore plus d'espace pour un angle de braquage maximal, ce qui se traduit par une plus grande maniabilité.

Un système hydraulique ultra-performant

Avec un débit de 110 l/min, la pompe à cylindrée variable (avec détection de charge LS) garantit un débit élevé. Cette capacité de pompe permet de maintenir un régime moteur peu élevé afin d'économiser du carburant, même pendant des opérations exigeantes. Le Fendt 300 Vario est doté, de série, d'une puissante pompe hydraulique de 110 l/min sur la version Profi. La version Power est dotée d'une pompe à engrenages de 84 l/min de série et peut être équipée d'une pompe de 110 l/min.

Élargissez le champ d'action de votre tracteur

Le Fendt 300 Vario est le tracteur polyvalent parfaitement adapté pour les travaux de manutention. Sa structure compacte et un grand angle de braquage permettent une conduite agile. Les travaux de chargement peuvent être entièrement surveillés à travers le pare-brise panoramique de la cabine VisioPlus – même lorsque le chargeur frontal est complètement levé. Une capacité hydraulique élevée assure des mouvements de levage rapides et une réponse précise du chargeur, même à un faible régime moteur.

Le système de contrôle du report de charge du relevage avant apporte des avantages indéniables pour les travaux de fenaison avec une faucheuse avant, un broyeur frontal, ou pour les travaux de déneigement, car les outils s'adaptent rapidement aux irrégularités du sol.



La structure du demi-châssis en taille de guêpe permet une suspension de pont avant souple, l'installation d'un berceau longitudinal avec un vérin de suspension et une capacité de charge de 5,2 tonnes. Le berceau longitudinal suspendu améliore la transmission de la puissance de traction de 7%, garantissant ainsi une meilleure couverture de la surface. La correction d'assiette assure un confort de conduite constant, même avec des charges variables.



La structure en taille de guêpe sans aucune pièce saillante permet un angle de braquage exceptionnel. L'angle de braquage peut être exploité dans son intégralité grâce aux garde-boues pivotants.



Le relevage avant est entièrement intégré dans le demi-châssis, ce qui explique sa robustesse exceptionnelle. Les bras inférieurs du relevage avant peuvent être repliés près du tracteur, pour dégager plus d'espace pour les travaux au chargeur frontal.

Ne manquez pas cette occasion de profiter du rendement et du confort : la série de tracteurs 300 Vario vous offre le même système de guidage VarioGuide haut de gamme que nos modèles plus puissants pour garantir le confort et limiter les chevauchements sur votre champ jusqu'à un niveau de précision de ± 2 cm. Ces systèmes sont compatibles avec de nombreux signaux de correction couramment utilisés.

L'ENVIRONNEMENT DE L'OPÉRATEUR DU 300 VARIO

Votre place préférée avec une vue très dégagée.



Robert Rager, producteur laitier et utilisateur Fendt dans le sud de l'Allemagne : « Conduire est très plaisant, car le tracteur est facile à utiliser. Vous pouvez vous orienter immédiatement et la cabine est tellement confortable. Cette machine est tout simplement fantastique ! »

Confort et ergonomie hérités de ses grands frères
Équipé de la cabine VisioPlus et du Variocenter facile à utiliser, le Fendt Vario 300 répond à toutes les attentes en matière de confort et d'ergonomie. Vous vous sentirez immédiatement comme chez vous dans cette cabine. Les sièges conducteur et passager, la visibilité, les commandes et la suspension - l'ensemble de la cabine a été conçu dans les moindres détails pour assurer votre bien-être et des conditions de travail optimales.

Vue dégagée sur l'extérieur

Le pare-brise panoramique de la nouvelle cabine vous aide à toujours avoir une vue d'ensemble. Le pare-brise avant est dépourvu de montants horizontaux et est bombé jusqu'au toit. Ceci triple l'angle de vision : avec 77 degrés, vous avez une vue dégagée vers le haut – même si le chargeur frontal est entièrement relevé. Une porte est disponible sur le côté droit pour pouvoir monter et descendre encore plus facilement du tracteur. Si vous préférez avoir un pare-brise ouvrant, il y en a aussi un disponible pour le Fendt 300 Vario en option. Dans la cabine VisioPlus, vous disposez de 6,2 m² de surface vitrée totale pour une visibilité panoramique sans montant obstruant la vue.

Plus d'espace pour profiter de la vie

La cabine Fendt VisioPlus est très spacieuse afin que l'utilisateur s'y sente vraiment à l'aise. Cette sensation se découvre déjà en montant les larges marches d'accès à la cabine. Avec son vitrage de plus de six mètres carrés, la cabine n'est pas seulement plus grande visuellement – votre impression d'espace est encore accrue par son volume de 2 520 litres et par la disposition ergonomique et bien pensée de tous les composants. Tous les éléments de commande sont faciles d'accès. De nombreux rangements sont à votre disposition.

Confort supérieur

Une suspension de cabine parfaitement conçue dans les moindres détails est la clé de la sécurité et du confort. La suspension mécanique de la cabine minimise efficacement les vibrations. La suspension de cabine pneumatique en option sur les versions Profi et ProfiPlus absorbe les vibrations et assure la correction automatique d'assiette à l'arrière.

Pare-brise monobloc et visibilité panoramique parfaite, sans montant latéral droit.



Le rétroviseur grand angle est intégré au rétroviseur principal et augmente considérablement votre champ de vision.



Pare-brise panoramique offrant un angle de vision de 77° pour une visibilité sans discontinuité vers le haut et sur les passages de roues.



Essuie-glace rotatif à fonctionnement intermittent ou essuie-glace à balayage vertical pour un rayon d'action encore plus grand.



Le système de suspension et le réglage individuel de l'accoudoir sont synonymes de confort de travail. La version super confort dispose en standard d'un siège chauffant, d'une rotation de l'assise et d'un réglage pneumatique des lombaires.



Les câbles peuvent être acheminés correctement dans la cabine depuis l'extérieur, à travers la lunette arrière fermée. La poussière et l'humidité restent dehors.

LE MOTEUR DU FENDT 300 VARIO

Oui, la conduite est un plaisir.



Andrew Herron, agriculteur et utilisateur Fendt de Belfast, Irlande

« Nous avons commencé avec un Fendt 300 Vario et maintenant, nous en avons quatre. Ces machines font vraiment du bon boulot tous les jours et elles sont imbattables en termes de consommation de carburant. »

Dynamique et efficace

La plage de puissance du Fendt 300 Vario varie d'une puissance maximale de 113 ch à 143 ch avec une vitesse maximale de 40 km/h. Le moteur Agco Power de 4,4 l libère le plus de puissance et de couple sur la série 300. Ce tracteur polyvalent consomme très peu de carburant : Le faible régime nominal de 2 100 tr/min, un nouveau refroidisseur et un filtre à air haute capacité assurent une grande efficacité conjuguée à une faible consommation de carburant.

Économique et écologique

Il réduit également les émissions polluantes : la technologie SCR avec traitement des gaz d'échappement par injection d'AdBlue consomme particulièrement peu de carburant. L'injection supplémentaire de solution d'urée AdBlue réduit au minimum les émissions d'oxydes d'azote. En association avec un catalyseur à oxydation diesel (DOC) et la recirculation des gaz d'échappement (AGRex), les émissions sont réduites efficacement et le tracteur répond aux nouvelles normes Stage 4 / Tier 4 Final.

Simple et pragmatique

Avec le préfiltre de carburant à vanne thermostatique, vous pouvez compter sur le démarrage du tracteur, même par températures extérieures très basses, car le carburant préchauffé s'écoule du refoulement au préfiltre. Le radiateur et le filtre sont agencés pour faciliter la maintenance. L'indicateur de consommation de carburant et d'AdBlue surveille non seulement la consommation réelle mais enregistre également la quantité consommée pour chacun des travaux. De plus, ils aident le conducteur à adopter en permanence le meilleur style de conduite.

Grâce à la technologie SCR, les gaz d'échappement sont traités avec de l'AdBlue, une solution composée à 32,5% d'urée qui convertit les oxydes d'azote (NO_x) en azote non toxique et en eau.



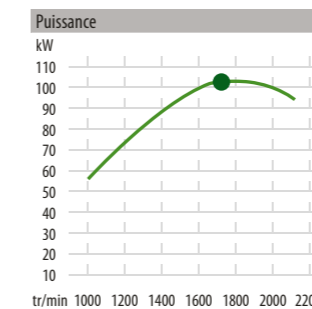
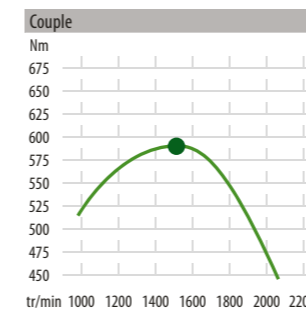
Les orifices de remplissage de gazole et d'AdBlue sont situés du même côté du tracteur et sont faciles à atteindre depuis le sol.



Avec le préfiltre de carburant doté d'un by-pass, vous pouvez compter sur le démarrage du tracteur, même par des températures extérieures largement négatives. Le radiateur et le filtre sont agencés pour faciliter la maintenance.



Plus de force grâce au puissant moteur de 4,4 l.



Caractéristiques du moteur - Fendt 313 Vario

Couple de 596 Nm, puissance maxi. de 142 ch à 1 750 tr/min

LA TRANSMISSION DU FENDT 300 VARIO

Le plaisir de conduite infini : la transmission Fendt Vario.

Fendt Vario, le vrai confort de conduite

La transmission à variation continue Vario garantit un confort de conduite maximal et des économies substantielles. Vous pouvez rouler progressivement entre 0,02 km/h et une vitesse maximale de 40 km/h, sans devoir passer de vitesse. Vous travaillez toujours à une vitesse précisément adaptée aux travaux en cours. Et vous bénéficiez de ce fait de performances améliorées, nettement supérieures à celles que vous pourriez obtenir avec des transmissions à rapports sous charge. Le tracteur est facile à conduire, que ce soit avec le joystick ou bien avec la pédale. La transmission Vario et le moteur sont conçus pour consommer peu de carburant.

Le bon régime ...

... pour que la prise de force se règle aisément à l'aide des touches sur le Variocenter : les régimes 540, 540 E et 1000 tr/min (PdF proportionnelle à l'avancement disponible en option) sont disponibles pour la PdF arrière. Les commandes externes sur les ailes arrière sont très pratiques. Le régime 540 Eco est la solution idéale pour les travaux légers, là où il est possible d'économiser du carburant à un régime moteur réduit. Sur le Fendt 300 Vario, les arbres de prise de force se distinguent par une efficacité exceptionnelle étant donné que la puissance à l'arbre de la prise de force est transmise par un entraînement direct à travers la transmission Vario.

Équilibre et efficacité avec le TMS

Les changements fréquents de travaux sont le quotidien d'un tracteur polyvalent. Que ce soit pour le transport ou les travaux de traction lourds, le Fendt 300 Vario a été conçu pour des performances optimales, une faible consommation de carburant et une fiabilité à toute preuve. Le système de gestion du tracteur TMS contrôle le moteur et la transmission de manière à toujours fonctionner à l'optimum économique. Il vous suffit de spécifier le régime souhaité.

Des conditions de travail sereines à l'optimal

Le Fendt 300 Vario Profi est équipé du superviseur de sous-régime 2.0 entièrement automatique qui détermine la charge du moteur en fonction de la demande de puissance. Par conséquent, le moteur fonctionne toujours dans la plage de régime moteur idéale. Les opérateurs peuvent également régler manuellement le superviseur de sous-régime automatique 2.0 s'ils le souhaitent. Le mode Kick Down, avec lequel le tracteur accélère comme une voiture à transmission automatique, permet un démarrage en douceur du tracteur.

L'ingénieuse transmission Fendt Vario est un entraînement mécanique-hydrostatique à puissance partagée. Au fur et à mesure que la vitesse augmente, la part de puissance mécanique transmise à travers le train épicycloïdal augmente. Le partage de puissance et les éléments hydrostatiques (moteur et pompe) qui pivotent de 45 degrés sont le garant d'un rendement exceptionnel.



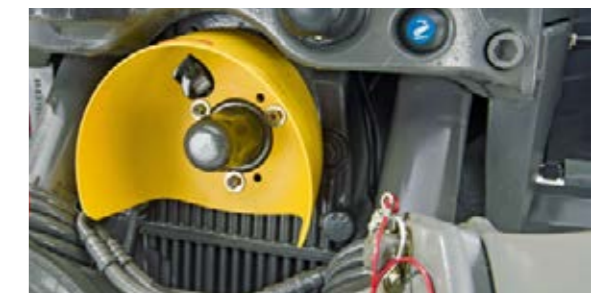
La séparation des huiles hydraulique et de transmission empêche leur mélange et garantit ainsi une fiabilité opérationnelle à toute épreuve de la transmission.



Le mode de conduite peut être sélectionné facilement : La vitesse peut être contrôlée avec la pédale ou le joystick.



Le sens de marche peut être changé avec le joystick ou l'inverseur à gauche de la colonne de direction intégrant la fonction « stop and go ».



La nouvelle prise de force avant intégrée est disponible avec un régime de rotation de 1000 tr/min. La transmission directe du moteur à l'outil se traduit par une efficacité élevée.

NOUVEAU FENDT VARIOTRONIC^{TI}

Efficacité de fonctionnement et confort de conduite.

Visibilité panoramique :

Le concept de fonctionnement Fendt

Conçu dans les moindres détails, mais toujours avec une vision globale, vous vous familiarisez sur les tracteurs Fendt avec le fonctionnement intuitif et la fonctionnalité de toutes les gammes de tracteurs. Les éléments de commande, y compris le terminal Vario, le joystick, le levier en croix, les contacteurs à bascule et le clavier à effleurement, sont disposés de façon rationnelle dans le Variocentre.

Tout en un : Le terminal Vario 7"

Convivial, intuitif et pratique – le nouveau terminal Vario 7" à rétroéclairage LED réunit toutes les fonctions du tracteur et de l'outil en un seul terminal. Les outils compatibles ISOBUS peuvent également être commandés directement à l'aide du terminal Vario. Vous vous y retrouverez facilement dans la hiérarchie de menu plate et l'affichage clair. Vous pouvez utiliser les fonctions directement sur l'écran tactile ou en appuyant sur une touche. Le magnifique terminal Vario LCD sans arêtes, similaire à un Smartphone, se distingue par ses couleurs vives et son excellente résolution. Il est totalement inrayable et facile à nettoyer. De nuit, la luminosité de l'écran s'estompe automatiquement pour réduire les reflets. De plus, un mode Nuit supplémentaire a été ajouté.

Facilité d'exécution des manœuvres en bout de champ : Fendt Variotronic^{TI}

L'assistance électronique est un réel avantage pour les manœuvres en bout de champ. Le système de gestion des manœuvres en bout de champ Variotronic^{TI} vous fait économiser jusqu'à 1 920 mouvements sur 160 manœuvres. Vous pouvez programmer jusqu'à 39 réglages dans le terminal pour chaque manœuvre en bout de champ, l'enregistrement est possible aussi bien à l'arrêt qu'en mouvement. Il suffit ensuite d'effleurer une touche pour activer les séquences en bout de champ. Vous pouvez ainsi conduire sans changer vos mains de position.

Toujours à la hauteur

Le système de guidage VarioGuide permet d'obtenir une productivité maximum quelles que soient les conditions de travail et de bénéficier du confort maximum. Nous proposons deux récepteurs différents, à savoir NovAtel® ou Trimble®. Le récepteur NovAtel vous maintient sur la bonne voie avec les signaux de correction SBAS, TerraStar-L & C et RTK. Le choix d'un récepteur Trimble® permet d'utiliser les signaux SBAS, RangePoint™ RTX™, CenterPoint RTX™ et RTK. En cas de perte du signal en raison de la configuration du terrain, le VarioGuide utilise la technologie Trimble® xFill™ pour continuer à fonctionner de manière fiable pendant 20 minutes sans signal de correction disponible.

Le blocage automatique de l'essieu suiveur en option verrouille et déverrouille automatiquement l'essieu suiveur à des vitesses prédéfinies sur les remorques dotées de ce type d'essieu. En ligne droite, l'essieu suiveur bloqué assure la stabilité. L'utilisateur n'a pas besoin de verrouiller l'essieu suiveur manuellement en dehors de la plage de vitesse présélectionnée ni lorsqu'il passe en marche arrière.



L'interface intégrée en option permet de commander tous les outils compatibles ISOBUS avec le terminal Vario, les terminaux d'outils supplémentaires deviennent ainsi superflus.



Avec le joystick multifonction, vous pouvez piloter le Fendt 300 Vario comme un de nos tracteurs de forte puissance. Les nombreuses fonctions sur le joystick réduisent les mouvements inutiles de la main.



Levier en croix pour le 1er et le 2ème distributeurs hydrauliques et le chargeur frontal, y compris les commandes de la 3ème et de la 4ème fonctions.



Module de commande du relevage (EHR) avec commandes de Pdf

HAUTS STANDARDS DE QUALITÉ ET VALEUR RÉSIDUELLE

D'excellentes perspectives pour l'avenir.

De la mise à jour à la mise à niveau

Avec Fendt Variotronic, vous êtes toujours à jour même après de nombreuses années. Comment est-ce possible ? Grâce à des mises à jour du logiciel et des fonctions supplémentaires, que Fendt fournit gratuitement jusqu'à deux fois par an. La manière la plus facile de mettre à jour votre Variotronic consiste à confier cette opération à votre concessionnaire pendant une révision (facturation de la main-d'œuvre par le concessionnaire). Votre machine Fendt a ainsi toujours une longueur d'avance, maintient sa valeur marchande et garantit à l'avenir le retour sur investissement initial.

Des avantages tout au long de la durée de vie

Profitez toute la vie des avantages réservés aux clients Fendt. Cela commence dès l'achat de votre Variotronic et continue simplement tout au long de la vie de votre machine, car nous mettons toujours de nouvelles fonctions à la disposition des machines existantes de modèles courants et plus anciens (à condition que leur matériel soit compatible) au lieu de les destiner uniquement aux futurs modèles. Maintenez un haut niveau de fiabilité, efficacité et confort opérationnel tout au long de la vie de votre machine.



Le terminal Vario vous informe des dates de la prochaine maintenance et du prochain entretien, il possède même une fonction de rappel.

FENDT SERVICES

Dormez sur vos deux oreilles, votre machine sera en parfait état de fonctionnement demain.



100 % qualité, 100 % service : Fendt Services
Pour avoir la certitude que votre Fendt 300 Vario continuera à développer 100 % de ses performances, nous vous offrons un service hors pair. En plus d'une capacité de diagnostic supérieure et d'une grande facilité de réparation, ce service garantit la livraison des pièces de rechange 24 heures sur 24 et 7 jours sur 7 en saison. De plus, le Service du réseau Fendt vous met en contact direct avec des spécialistes dûment formés aux méthodes et technologies Fendt. Vous bénéficierez également de 12 mois de garantie sur les pièces Fendt d'origine et leur installation. En utilisant des pièces de rechange d'origine pour les réparations, nul doute que votre tracteur Fendt conservera toute sa valeur.

Les performances et la rentabilité sous contrat

Un contrat StarService Fendt vous permet de maîtriser tous vos coûts tout en bénéficiant du meilleur service qui soit. Les offres couvrent toutes les interventions de maintenance spécifiées à des forfaits intéressants. Les divers niveaux Fendt Care prévoient les opérations régulières de maintenance et d'entretien, le tout combiné à une extension de garantie à 8 000 heures de fonctionnement ou 8 ans au total. Du contrat de maintenance à l'offre complète prévoyant une machine de remplacement, chez Fendt, vous trouverez assurément la solution flexible taillée sur mesure pour votre parc.

Modèles personnalisés de financement et de location

L'achat d'une machine représente un investissement important. Le financement de crédit par AGCO Finance garantit des conditions attractives et un échéancier flexible. Du montant pour la mise de fonds aux échéances mensuelles jusqu'au solde, vous fixez les conditions de financement de votre Fendt. Si vous avez besoin à court terme d'une capacité supplémentaire ou souhaitez utiliser un tracteur pendant une période prolongée sans pour autant en faire l'acquisition, votre concessionnaire Fendt peut vous offrir une solution idéale parmi les offres de location personnalisée. Votre parc reflètera ainsi toujours votre situation personnelle.

Formation des chauffeurs lors de sessions Fendt Expert

Fendt ne se contente pas de mettre à votre disposition la dernière technologie, mais vous aide également à tirer le maximum de votre machine. Grâce au programme exclusif de formation des opérateurs, vous pourrez optimiser encore davantage l'efficacité de vos machines Fendt et vous familiariser avec toutes les fonctions conçues pour vous simplifier le travail quotidien. Notre équipe de formateurs spécialisés vous conseillera sur la manière de rentabiliser le plein potentiel de votre machine Fendt.



Heures max.	8 000
Années max.	1 + 7
Couverture (hors pièces d'usure)	Couverture complète

Fendt a élaboré de nouvelles solutions d'extension de garantie afin de proposer des produits plus complets couvrant les risques liés à la fiabilité et aux réparations des nouvelles machines.

Grâce à l'application pour Smartphone « AGCO Parts Books to Go », trouvez et commandez directement les pièces de rechange Fendt, de la manière la plus rapide et la plus facile qui soit. Cette application est disponible via App Store ou Google Play Store. Contactez votre concessionnaire Fendt pour obtenir vos codes d'accès personnalisés.



Vos concessionnaires Fendt sont toujours à votre service lorsque vous en avez besoin, avec un seul objectif – veiller à ce que vos machines Fendt restent à tout moment en parfait état de fonctionnement. Si un problème survient pendant la récolte, il vous suffit de contacter le centre de service agréé 24h/24, 7j/7 au numéro d'urgence.

Offres Fendt Care	Bronze	Silver	Gold	Platinum ¹
Couverture	Maintenance régulière, frais de maintenance fixes	Protection contre les risques liés aux réparations (hors usure normale)	Couverture de tous les frais (hors pièces d'usure)	Couverture de tous les frais et disponibilité garantie (hors pièces d'usure)
Type de machine	Tous	Tous	Tracteurs à roues	Tracteurs à roues
Maintenance régulière	✓	✓	✓	✓
Coûts des réparations		✓	✓	✓
Franchise		Franchise au choix : 0€, 190€, 490€	0€	0€
Frais de déplacement			✓	✓
Dépannage et remorquage			✓	✓
Diagnostics du véhicule			✓	✓
Passage au banc d'essai			✓	✓
Huile et filtres en cas de réparation du moteur et de la transmission			✓	✓
Supplément hors heures d'ouverture et week-end				✓
Machine de remplacement				✓

Afin de maintenir votre machine toujours en parfait état de fonctionnement, nous vous proposons un service de maintenance et de réparation qui dépasse la garantie légale. Fendt Care vous offre des périodes de garantie flexibles en fonction du type de machine, ainsi que des primes flexibles avec et sans franchise. Ceci vous permettra de maîtriser tous vos coûts, d'établir des plans fiables et de préserver la valeur de votre machine.

¹Valable pour l'Allemagne, le Royaume-Uni et la France. Offre Platinum disponible uniquement chez les concessionnaires participants.

CHARGEUR FRONTAL FENDT CARGO

Charge sous contrôle.

Facilité d'utilisation

Vous pouvez actionner facilement le chargeur frontal avec le levier en croix. Votre main gauche reste libre pour braquer et inverser le sens de marche. Vous contrôlez la vitesse avec votre pied. Quatre versions du chargeur frontal Cargo sont disponibles sur les modèles Fendt 300 Vario : Cargo 3X70, 4X75, 4X75 compact et CargoProfi 4X75. Sur la version 4X75 compact, le brancard est fixé 100 mm plus près de la cabine pour encore accroître la stabilité. Grâce au système de direction amplifiée VarioActive, le 300 Vario ProfiPlus n'a jamais été aussi agile.

Chargement exact avec le CargoProfi

Grâce au système de mesure précise et de capteur d'angle dont bénéficie le CargoProfi 4X75, vous savez exactement combien pèse votre charge. Pesez votre charge en pressant une touche et exploitez pleinement la capacité de chargement. Vous n'avez plus besoin de vous rendre au pont bascule. Le CargoProfi vous permet de paramétrer la limite supérieure et inférieure de la hauteur de levage ainsi que l'angle d'inclinaison. Votre benne est entièrement vidée grâce à la fonction de secouage intégrée, qui décolle la matière adhérente. La fonction Memo enregistre les positions et facilite les tâches répétitives.

Chargement rapide et facile du bout des doigts

Les commandes du chargeur frontal sont parfaitement intégrées dans l'interface d'utilisation située sur l'accoudoir droit et le terminal Variotronic. Inutile de bouger les mains. Votre main gauche sélectionne le sens d'avancement tandis que votre main droite actionne le levier en croix du chargeur frontal. Vous contrôlez la vitesse avec votre pied. Le levier d'inversion du sens de marche permet de changer rapidement et facilement de direction, le tout sans usure. La puissance hydraulique très élevée des modèles Fendt 300 Vario vous permet d'effectuer rapidement les opérations de chargement et de déchargement : la pompe à détection de charge distribue jusqu'à 110 l/min.

Suspension optimisée du chargeur frontal

Le chargeur frontal Fendt cargo est équipé d'un système d'amortissement optimisé. Les boules d'azote sous pression absorbent les vibrations et les oscillations, empêchant ainsi qu'elles ne se transfèrent au châssis du tracteur. Cette particularité permet de réduire l'usure du tracteur et de prolonger sa durée de vie. Combiné aux systèmes de suspension du pont avant et de la cabine, le système d'amortissement du chargeur crée un environnement agréable. C'est un vrai plaisir d'utiliser le Fendt 300 Vario avec un chargeur frontal.

Des ajustements très précis du fonctionnement des distributeurs peuvent être effectués à partir du terminal Vario. Par exemple, vous pouvez contrôler facilement et précisément le débit à l'aide des molettes et des touches de fonction.

Commandes confort pour le verrouillage de l'outil et l'activation de l'amortissement.



Sur le CargoProfi Fendt, par exemple, l'angle d'inclinaison peut être limité lors du chargement de remorques très hautes. La fonction mémo est particulièrement pratique pour les opérations récurrentes ; on peut obtenir automatiquement, par exemple, la position inférieure horizontale. La fonction de pesage permet de surveiller le poids du chargement.



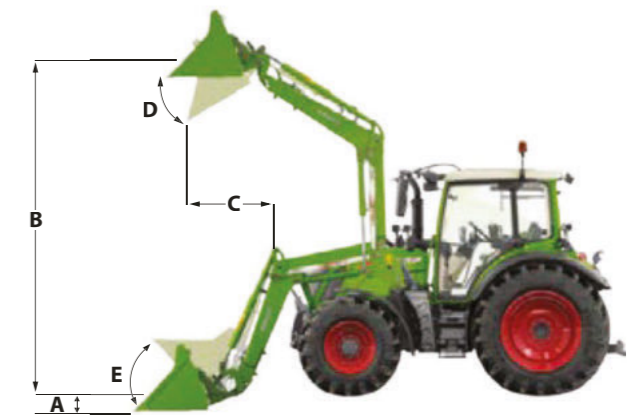
Affichage du levier en croix et du système de pesée : poids instantané et cumulé et limite de la plage de travail du brancard et de l'outil.



Chargeur frontal Fendt	3X/70 ²⁾	4X/75	4X/75 compact	4X/75 profi
A Profondeur de fouille (mm) ¹⁾	60	150	220	150
B Hauteur de levage (mm) ¹⁾	3750	4155	4085	4155
C Portée de déversement (mm) ¹⁾ B = 3,5 m	1450	1685	1585	1685
C Portée de déversement (mm) ¹⁾ B = max.	1030	1145	1045	1145
D Angle de bennage	55°	55°	55°	55°
E Angle de cavage	48°	48°	48°	48°
Force de levage à hauteur max. (daN)	2000	1940	1940	1940
Force de levage max. (daN)	2140	2250	2250	2250

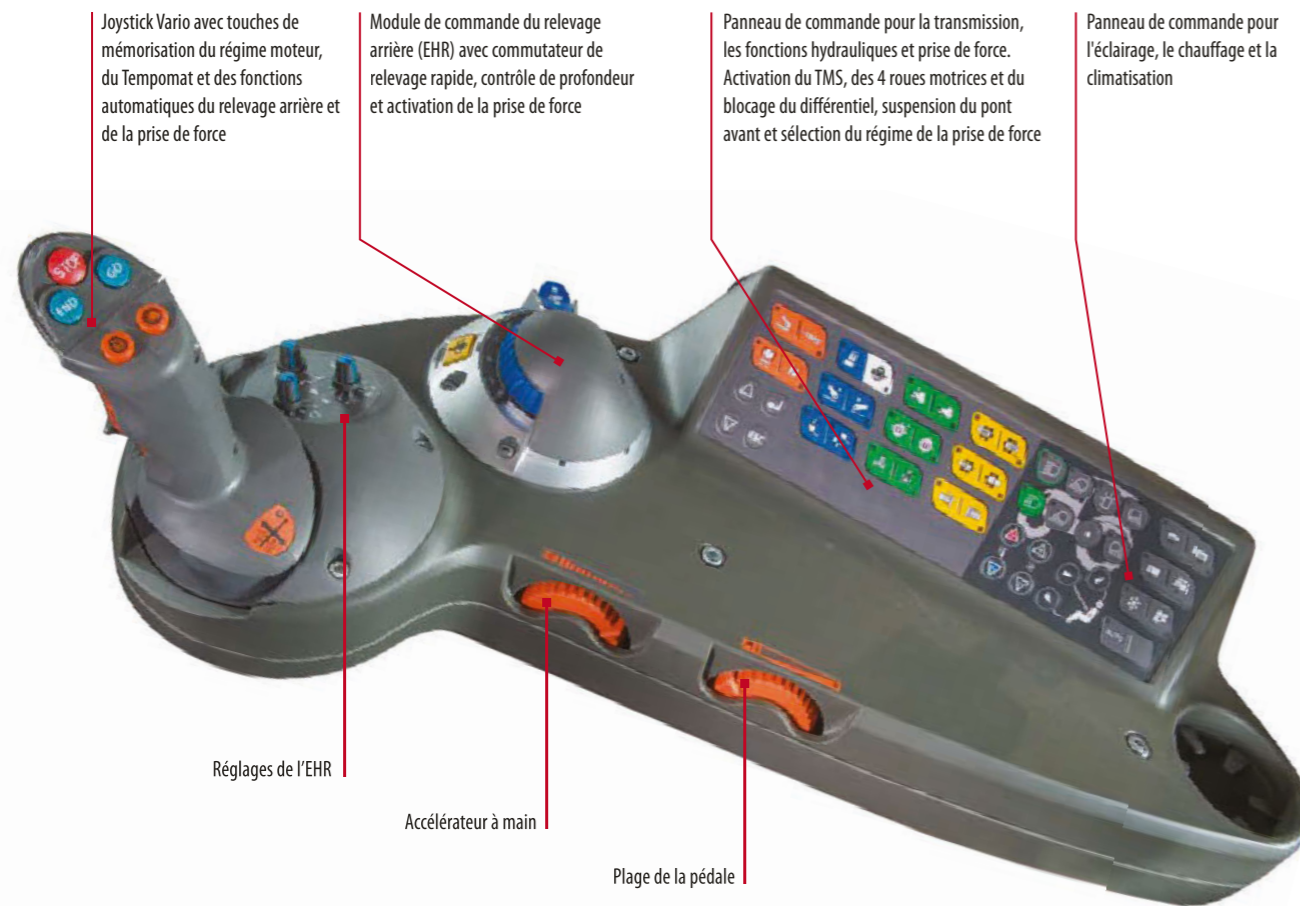
¹⁾ Dépend des pneumatiques

²⁾ Taille de pneumatiques max. 480/65R24 (diamètre max. 1 260 mm)



LE CONCEPT DE FONCTIONNEMENT FENDT

Une seule interface, toutes les fonctionnalités.

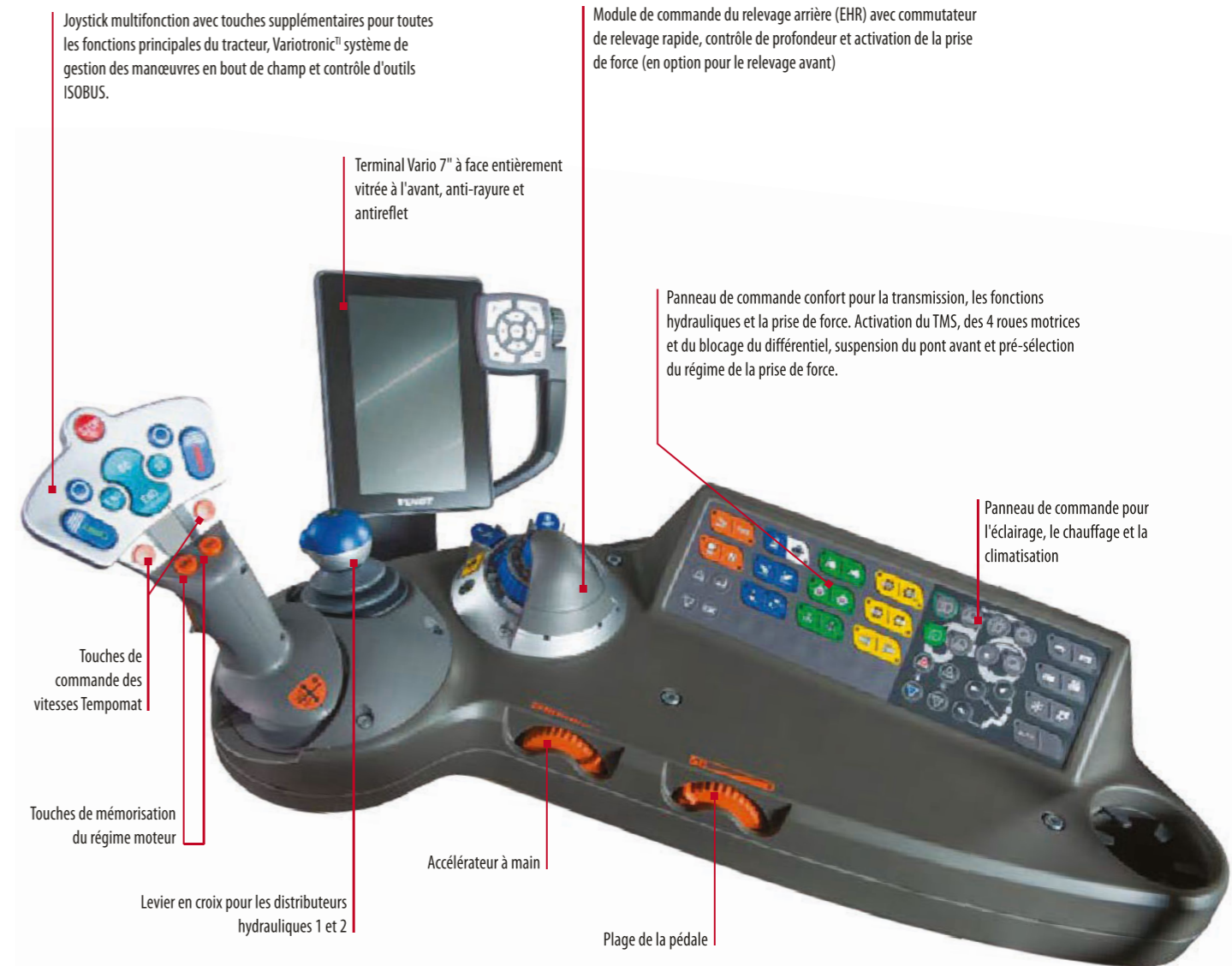


Facilité d'utilisation

Le Variocenter entièrement intégré permet de piloter le Fendt 300 Vario Power, directement et facilement. Le joystick Vario, le pavé du relevage et le clavier éclairé sont regroupés sur un tableau de commande agencé de façon rationnelle. La disposition ergonomique et le code couleur de l'ensemble des éléments de commande correspondent à la conception des tracteurs Fendt actuels afin d'assurer aux opérateurs une utilisation rapide et pratique des machines de toutes les gammes.

Agencement rationnel

Les commandes confort rétroéclairées garantissent toute la sécurité d'utilisation voulue dans l'obscurité. L'éclairage est commandé par des touches clairement regroupées. La touche centrale offre un gros avantage, celui de pouvoir allumer ou couper tous les feux de travail à la fois. Vous pouvez commander la transmission, l'inverseur du sens de marche et le Tempomat à l'aide du joystick Vario. Quatre fonctions auxiliaires sont disponibles : commande de relevage automatique, deux vitesses Tempomat et un régime moteur mémorisé, ainsi que le sélecteur de progressivité.



Système de commande Fendt Variotronic™

Pour la toute première fois, les solutions électroniques intelligentes Variotronic ont trouvé leur application dans le segment du Fendt 300 Vario. Avec la première génération de terminal Vario, Fendt avait déjà défini en 1998 de nouvelles références pour le machinisme agricole. La demande d'intégration de nouvelles fonctions dans le terminal a fortement augmenté. Mais en même temps, les commandes doivent rester simples à utiliser. La réponse de Fendt ? Le terminal Variotronic™.

25 mémoires d'outil

De nombreux réglages du terminal Vario peuvent être enregistrés sous un seul nom afin d'être rappelés ultérieurement. Par exemple, si vous avez réglé des paramètres correspondant au tracteur et à l'outil pour vos travaux de semis, ces réglages spécifiques peuvent aisément être rappelés et ajustés si nécessaire. De plus, l'opérateur peut également sauvegarder ses réglages personnels.

LA CABINE FENDT VISIOPUS



La cabine VisioPlus conçue de façon ergonomique et clairement agencée offre la meilleure vue d'ensemble possible, aussi bien sur les éléments de commande que sur le champ. Le pare-brise est disponible en version panoramique monobloc ou ouvrant. Une porte supplémentaire peut être installée du côté droit.



■ Le siège confort est à suspension pneumatique et le réglage de l'accoudoir est d'une simplicité enfantine.



□ La version super confort avec chauffage de siège et rotation de l'assise dispose d'un réglage pneumatique des lombaires - des options indispensables pour travailler en tout confort pendant les longues journées.



■ Votre cabine Fendt se distingue par de nombreux espaces et compartiments de rangement pour que tout soit bien rangé à sa place.



■ Le compartiment réfrigéré permet de garder au frais un repas et une boisson.



□ La suspension de cabine pneumatique (niveaux d'équipement Profi et ProfiPlus) réduit les vibrations au minimum et assure un excellent confort de conduite. Elle est soutenue en quatre points avec mise à niveau automatique intégrée : la cabine repose sur deux amortisseurs coniques à l'avant et deux amortisseurs pneumatiques à l'arrière.



■ De larges marches permettent d'entrer et de sortir facilement de la cabine, en toute sécurité. La poignée de la porte est facilement accessible depuis le sol.



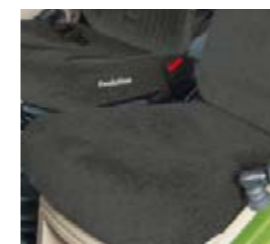
■ La trappe aménagée dans le toit assure une ventilation supplémentaire.



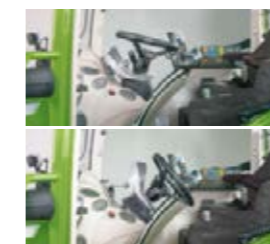
■ La climatisation intégrée garantit un refroidissement et un confort optimum – à commande manuelle en version Power ou entièrement automatique en option sur les modèles Fendt 300 Vario Profi et ProfiPlus.



■ De nombreuses prises sont disponibles sur lesquelles il est possible de brancher des appareils électriques externes.



■ Le confortable siège passager avec ceinture de sécurité garantit sécurité et confort aux passagers pendant les longues journées de travail.



Pour une position d'assise optimale, le volant doit être réglé à la bonne hauteur et au bon angle d'inclinaison. Le volant et le tableau de bord sont réglables individuellement.



■ Le demi-châssis moulé en taille de guêpe du Fendt 300 Vario est la base robuste du tracteur dans son ensemble - le moteur, l'unité de refroidissement, le relevage avant, la prise de force avant et le pont avant sont montés sur le demi-châssis. Grâce à une construction robuste, des charges plus grandes sur le pont sont admises. La conception en taille de guêpe permet un angle de braquage plus important.



Le système de direction réactive Fendt permet une conduite optimale en ligne droite à vitesse élevée sur route.

ZONES D'ÉCLAIRAGE ET RELEVAGES



Un capteur de lumière adapte automatiquement l'éclairage du terminal aux conditions de luminosité.



Les faisceaux croisés des feux de travail avant éliminent efficacement les zones d'ombres.



Les bras inférieurs peuvent être verrouillés avec la vanne d'arrêt sur le relevage arrière.



□ Signal LS et ligne d'alimentation Power Beyond pour transmettre toute la puissance hydraulique.



Des pneumatiques plus larges, jusqu'à 540/65 R24 à l'avant et 600/65 R38 à l'arrière.



□ Connexion d'outils ISOBUS.



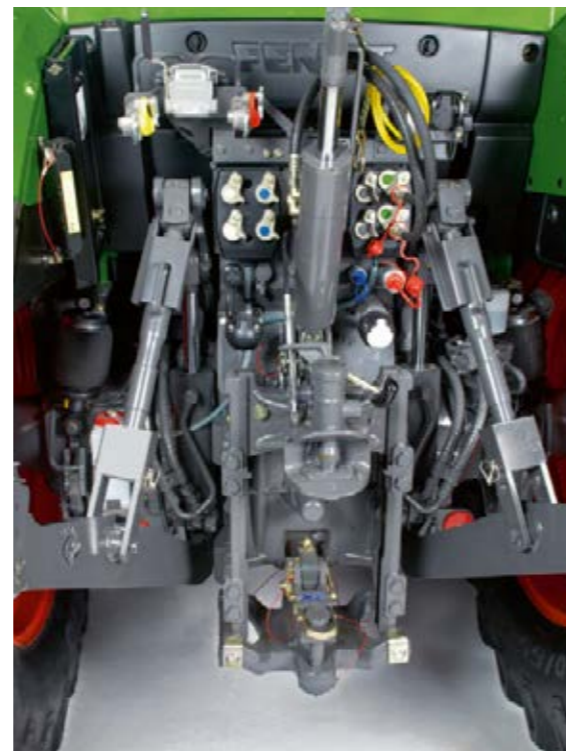
Le système d'accouplement sous pression permet de raccorder les distributeurs hydrauliques en charge, ce qui facilite l'attelage et le dételage des outils. Les volets de distributeurs à fermeture automatique assurent une excellente protection contre les infiltrations de poussière ou d'eau.



Le concept d'éclairage complet, avec six phares de travail rien qu'à l'arrière, offre un éclairage exceptionnellement efficace pour travailler en toute sécurité et tout confort, même dans l'obscurité. Tous ceux qui ont besoin de feux ultra-performants mais qui souhaitent aussi économiser de l'énergie peuvent choisir le Fendt 300 Vario doté de phares LED. Le nombre total de lumens en configuration intégrale LED du Fendt 300 s'élève à 48 300.



Le relevage arrière et un distributeur peuvent être commandés depuis les deux ailes arrière.



Les connexions à l'arrière sont constituées des éléments suivants : prise signal, troisième point hydraulique, bras inférieurs avec crochets, distributeurs, retour libre, frein pneumatique, pression et conduites d'alimentation power beyond, frein hydraulique de remorque, prise à 7 broches, attelages, prises de force arrière 540/540E/1000 tr/min, attelage bas, stabilisateurs et bien plus encore.

FENDT 300 VARIO

Variantes d'équipements.

	Power	Profi	ProfiPlus
Transmission			
Avertisseur sonore de marche arrière	<input type="checkbox"/>	<input type="checkbox"/>	<input type="checkbox"/>
Commande Vario			
Joystick avec Tempomat et mémoire du régime moteur, modes automatiques	<input checked="" type="checkbox"/>	<input type="checkbox"/>	<input type="checkbox"/>
Joystick multifonctions avec vitesses Tempomat, régimes moteur, Teach In et commandes hydrauliques	<input type="checkbox"/>	<input checked="" type="checkbox"/>	<input checked="" type="checkbox"/>
Terminal Vario 7" à écran tactile et pavé de touches	<input type="checkbox"/>	<input checked="" type="checkbox"/>	<input checked="" type="checkbox"/>
Pilotage des outils ISOBUS	<input type="checkbox"/>	<input type="checkbox"/>	<input type="checkbox"/>
Variotronic ²¹ - Système de gestion des manœuvres en bout de champ	<input type="checkbox"/>	<input checked="" type="checkbox"/>	<input checked="" type="checkbox"/>
Système d'autoguidage VarioGuide Novatel/Trimble	<input type="checkbox"/>	<input type="checkbox"/>	<input type="checkbox"/>
Cabine			
Suspension mécanique de cabine	<input type="checkbox"/>	<input checked="" type="checkbox"/>	<input checked="" type="checkbox"/>
Suspension pneumatique de cabine	<input type="checkbox"/>	<input type="checkbox"/>	<input type="checkbox"/>
Siège grand confort avec ceinture de sécurité 3 points	<input type="checkbox"/>	<input type="checkbox"/>	<input type="checkbox"/>
Siège confort à suspension pneumatique	<input checked="" type="checkbox"/>	<input checked="" type="checkbox"/>	<input checked="" type="checkbox"/>
Siège super confort à suspension pneumatique	<input type="checkbox"/>	<input type="checkbox"/>	<input type="checkbox"/>
Climatisation	<input checked="" type="checkbox"/>	<input checked="" type="checkbox"/>	<input checked="" type="checkbox"/>
Climatisation automatique intégrée	<input type="checkbox"/>	<input type="checkbox"/>	<input type="checkbox"/>
Pare-brise ouvrant et porte à droite	<input type="checkbox"/>	<input type="checkbox"/>	<input type="checkbox"/>
Pare-brise mono-bloc	<input checked="" type="checkbox"/>	<input checked="" type="checkbox"/>	<input checked="" type="checkbox"/>
Pare-brise monobloc et porte à droite	<input type="checkbox"/>	<input type="checkbox"/>	<input type="checkbox"/>
Vitre arrière dégivrante	<input type="checkbox"/>	<input type="checkbox"/>	<input type="checkbox"/>
Essuie-glace et lave-glace arrière	<input type="checkbox"/>	<input type="checkbox"/>	<input type="checkbox"/>
Pré-équipement radio avec deux haut-parleurs stéréo	<input checked="" type="checkbox"/>	<input checked="" type="checkbox"/>	<input checked="" type="checkbox"/>
Autoradio CD MP3	<input type="checkbox"/>	<input type="checkbox"/>	<input type="checkbox"/>
Système mains libres radio CD MP3	<input type="checkbox"/>	<input type="checkbox"/>	<input type="checkbox"/>
Dispositif de niveau de freinage	<input type="checkbox"/>	<input type="checkbox"/>	<input type="checkbox"/>
Coupe-batterie électrique	<input type="checkbox"/>	<input type="checkbox"/>	<input type="checkbox"/>
Éclairage			
Eclairage additionnel avant code/phares	<input type="checkbox"/>	<input type="checkbox"/>	<input type="checkbox"/>
Phares de travail sur montant A	<input type="checkbox"/>	<input type="checkbox"/>	<input type="checkbox"/>
2 phares de travail extérieurs de toit avant	<input checked="" type="checkbox"/>	<input checked="" type="checkbox"/>	<input checked="" type="checkbox"/>
2 phares de travail LED extérieurs de toit avant	<input type="checkbox"/>	<input type="checkbox"/>	<input type="checkbox"/>
2 phares de travail intérieurs de toit avant	<input type="checkbox"/>	<input type="checkbox"/>	<input type="checkbox"/>
2 phares de travail LED intérieurs de toit avant	<input type="checkbox"/>	<input type="checkbox"/>	<input type="checkbox"/>
Gyrophares	<input type="checkbox"/>	<input type="checkbox"/>	<input type="checkbox"/>
Châssis			
Suspension de l'essieu avant à correction d'assiette automatique verrouillable	<input type="checkbox"/>	<input checked="" type="checkbox"/>	<input checked="" type="checkbox"/>
Blocage automatique de l'essieu suiveur de remorque	<input type="checkbox"/>	<input type="checkbox"/>	<input type="checkbox"/>
Système d'air comprimé à 1 / 2 circuit(s)	<input type="checkbox"/>	<input type="checkbox"/>	<input type="checkbox"/>

	Power	Profi	ProfiPlus
4RM			
Blocage des différentiels avant / arrière avec blocage de disques à 100 % et capteurs d'angle de braquage	<input type="checkbox"/>	<input checked="" type="checkbox"/>	<input checked="" type="checkbox"/>
Relevage			
Relevage avant double effet avec commandes externes (distributeur indépendant)	<input type="checkbox"/>	<input type="checkbox"/>	<input type="checkbox"/>
Simple/double effet du relevage avant (raccord central 1er/3ème distributeurs)	<input type="checkbox"/>	<input type="checkbox"/>	<input type="checkbox"/>
Relevage avant double effet confort avec contrôle de position et commandes externes	<input type="checkbox"/>	<input type="checkbox"/>	<input type="checkbox"/>
Relevage avant double effet confort avec contrôle de position, report de charge et commandes externes	<input type="checkbox"/>	<input type="checkbox"/>	<input type="checkbox"/>
Relevage arrière commandé de l'extérieur	<input checked="" type="checkbox"/>	<input checked="" type="checkbox"/>	<input checked="" type="checkbox"/>
Prise de force			
Avant : 1000 tr/min	<input type="checkbox"/>	<input type="checkbox"/>	<input type="checkbox"/>
Prise de force arrière 540/540E/1000 tr/min	<input checked="" type="checkbox"/>	<input checked="" type="checkbox"/>	<input checked="" type="checkbox"/>
Arrière : régimes de 540/540E/1000 tr/min	<input type="checkbox"/>	<input type="checkbox"/>	<input type="checkbox"/>
Commandes externes de la prise de force arrière	<input checked="" type="checkbox"/>	<input checked="" type="checkbox"/>	<input checked="" type="checkbox"/>
Commande confort de la prise de force avec présélection électrohydraulique	<input checked="" type="checkbox"/>	<input checked="" type="checkbox"/>	<input checked="" type="checkbox"/>
Système hydraulique			
Commandes externes de distributeur hydraulique à l'arrière	<input type="checkbox"/>	<input type="checkbox"/>	<input type="checkbox"/>
Pompe hydraulique tandem, refroidisseur d'huile hydraulique (46+ 38 l/min)	<input checked="" type="checkbox"/>	<input checked="" type="checkbox"/>	<input checked="" type="checkbox"/>
Système LoadSensing à pompe à cylindrée variable (110 l/min)	<input type="checkbox"/>	<input checked="" type="checkbox"/>	<input checked="" type="checkbox"/>
1er distributeur auxiliaire milieu et arrière, 2ème distributeur hydraulique arrière	<input type="checkbox"/>	<input type="checkbox"/>	<input type="checkbox"/>
3ème distributeur auxiliaire milieu et arrière	<input type="checkbox"/>	<input type="checkbox"/>	<input type="checkbox"/>
4ème distributeur auxiliaire à l'arrière	<input type="checkbox"/>	<input type="checkbox"/>	<input type="checkbox"/>
Équipement supplémentaire			
Crochet sur échelle	<input checked="" type="checkbox"/>	<input checked="" type="checkbox"/>	<input checked="" type="checkbox"/>
Crochet sur échelle automatique avec commande à distance	<input type="checkbox"/>	<input type="checkbox"/>	<input type="checkbox"/>
Attelage à boule 80 mm sur échelle	<input type="checkbox"/>	<input type="checkbox"/>	<input type="checkbox"/>
Piton fixe renforcé	<input type="checkbox"/>	<input type="checkbox"/>	<input type="checkbox"/>
Barre oscillante	<input type="checkbox"/>	<input type="checkbox"/>	<input type="checkbox"/>
Piton fixe	<input type="checkbox"/>	<input type="checkbox"/>	<input type="checkbox"/>
Masses de roues arrière	<input type="checkbox"/>	<input type="checkbox"/>	<input type="checkbox"/>
Garde-boue avant pivotants	<input type="checkbox"/>	<input checked="" type="checkbox"/>	<input checked="" type="checkbox"/>
Chargeur frontal			
Potences pour chargeur frontal	<input type="checkbox"/>	<input type="checkbox"/>	<input type="checkbox"/>
Chargeur frontal Cargo 3X/70	<input type="checkbox"/>	<input type="checkbox"/>	<input type="checkbox"/>
Chargeur frontal Cargo 4X/75 Compact	<input type="checkbox"/>	<input type="checkbox"/>	<input type="checkbox"/>
Chargeur frontal Cargo 4X/75 Profi	<input type="checkbox"/>	<input type="checkbox"/>	<input type="checkbox"/>

FENDT 300 VARIO

Spécifications techniques.



		310 Vario	311 Vario	312 Vario	313 Vario
Moteur					
Puissance nominale ECE R 120	kW/ch	74/ 100	83/ 113	90/ 123	97/133
Puissance maximale ECE R 120	kW/ch	83/ 113	90/ 123	98/ 133	105/142
Nombre de cylindres	Nombre	4	4	4	4
Alésage cylindre/course	mm	108/ 120	108/ 120	108/ 120	108/ 120
Cylindrée	cm ³	4400	4400	4400	4400
Régime nominal	tr/min	2100	2100	2100	2100
Couple max. à 1550 tr/min	Nm	485	524	559	596
Réserve de couple	%	55,0	47,0	44,0	42,0
Réservoir à carburant	litres	210,0	210,0	210,0	210,0
Réservoir AdBlue	litres	23,0	23,0	23,0	23,0

Transmission et prise de force

		ML 75	ML 75	ML 75	ML 75
Type de transmission					
Plage de vitesses avant	km/h	0,02-40	0,02-40	0,02-40	0,02-40
Plage de vitesses arrière	km/h	0,02-25	0,02-25	0,02-25	0,02-25
Vitesse max.	km/h	40	40	40	40
Prise de force arrière		540/ 540E/ 1000	540/ 540E/ 1000	540/ 540E/ 1000	540/ 540E/ 1000
Prise de force arrière en option (PdF proportionnelle à l'avancement incluse)		540/1000/4,2	540/1000/4,2	540/1000/4,2	540/1000/4,2
Prise de force avant option 1		1000	1000	1000	1000

Relevage et système hydraulique

Pompe hydraulique double	l/min	46+38	46+38	46+38	46+38
Pompe à débit variable	l/min	110	110	110	110
Pression de service / pression de commande	bars	200	200	200	200
Distributeurs max. (avant/milieu/arrière) Power	Nombre	0/2/4	0/2/4	0/2/4	0/2/4
Distributeurs max. (avant/milieu/arrière) Profi	Nombre	0/0/4	0/0/4	0/0/4	0/0/4
Volume max. d'huile hydraulique disponible	litres	43	43	43	43
Capacité de levage max. du relevage arrière	daN	5960	5960	5960	5960
Capacité de levage max. du relevage avant	daN	3130	3130	3130	3130

Pneus

Pneus avant standard		440/65R24	440/65R24	480/65R24	480/65R24
Pneus arrière standard		540/65R34	540/65R34	540/65R38	540/65R38
Pneus avant option 1		480/65R24	480/65R24	16.9R24	16.9R24
Pneus arrière option 1		540/65R38	540/65R38	18.4R38	18.4R38
Pneus avant option 2		540/65R24	540/65R24	540/65R24	540/65R24
Pneus arrière option 2		600/65R38	600/65R38	600/65R38	600/65R38

Dimensions

Largeur de voie avant (pneus standard)	mm	1685	1685	1820	1820
Largeur de voie arrière (pneus standard)	mm	1660	1660	1800	1800
Largeur hors tout avec pneus standard	mm	2220	2220	2320	2320
Longueur hors tout	mm	4336	4336	4336	4336
Hauteur hors tout - cabine confort	mm	2820	2820	2860	2860
Hauteur hors tout de cabine avec pneus standard, sans VarioGuide	mm	2820	2820	2860	2860
Hauteur hors tout de cabine avec pneus standard, avec VarioGuide	mm	2870	2870	2910	2910
Garde au sol max.	mm	510	510	510	510
Empattement	mm	2420	2420	2420	2420

Masses

Poids à vide (tracteur de base avec cabine - réservoirs pleins sans conducteur)	kg	4810,0	4810,0	4970,0	4970,0
PTAC	kg	8500,0	8500,0	8500,0	8500,0
Charge max. sur l'attelage de remorque	kg	2000,0	2000,0	2000,0	2000,0

FOIRE AUX QUESTIONS. TOUT CE QUE VOUS DEVEZ SAVOIR À PROPOS DE FENDT

Que pouvons-nous faire pour vous ?

Comment le Service Fendt fait-il toute la différence ?

Pour nous, le service client signifie connaître et comprendre votre travail afin de répondre à vos besoins en termes de fiabilité et de sécurité, et d'agir au mieux de vos intérêts financiers. Nous avons développé nos produits avec l'objectif de répondre aux demandes les plus exigeantes et de garantir une longue durée des produits que nous soutenons. Notre service vous accompagne tout au long de votre travail.

Puis-je mettre mon Variotronic à niveau ?

Fendt Variotronic¹¹ peut être mis à niveau. Ainsi, vous disposerez toujours de la toute dernière version sur votre Fendt, l'avenir à portée de votre terminal. Contactez votre concessionnaire Fendt pour plus d'informations.

Qu'est-ce que Fendt Expert ?

Devenez un professionnel Vario grâce à une formation par un Expert Fendt : Connaissez-vous déjà toutes les fonctions que la technologie Fendt peut vous offrir ? Profitez de la technologie dont chaque Fendt Vario est truffé et apprenez à exploiter au maximum toutes les fonctionnalités avec un Expert Fendt. Notre équipe de formateurs spécialisés vous propose une formation complète, pour vous aider à rentabiliser le plein potentiel de votre tracteur Fendt. Renseignez-vous auprès de votre concessionnaire et inscrivez-vous.

fendt.com

Vous trouverez tout en ligne, des brochures aux spécifications techniques, les témoignages clients ou les actualités de l'entreprise, ainsi que le calendrier des événements de Fendt.

Configurateur Fendt

Avec le configurateur de véhicule Fendt, vous pouvez choisir et configurer un véhicule parfaitement équipé pour votre structure dans toutes les variantes d'équipements disponibles. Le configurateur Fendt est disponible en ligne sur www.fendt.com, où vous trouverez un lien rapide sur la page d'accueil.

fendt.tv

Fendt 24 heures sur 24 – grâce à notre bibliothèque média Fendt. Notre chaîne de télévision par Internet vous donne des nouvelles et des informations sur Fendt 24 h sur 24, 7 jours sur 7.

Essais de conduite

Rendez-vous sur le site fendt.com et sélectionnez « Service de démonstration » sur la page « Service » où vous pouvez vous inscrire pour un essai de conduite au volant de votre véhicule Fendt préféré.

facebook.com/FendtGlobal

Suivez-nous sur Facebook et découvrez les dernières nouveautés dans le monde de Fendt. Venez nous rendre visite.

instagram.com/fendt.global

Suivez-nous sur Instagram et devenez un inconditionnel de la marque Fendt. Des articles passionnants à propos de Fendt vous y attendent.



FENDT

Fendt, voir plus loin.



www.fendt.com

AGCO GmbH – Fendt Marketing
87616 Marktobendorf, Germany

 **AGCO**
Your Agriculture Company

Fendt est une marque mondiale d'AGCO.
Les équipements, l'aspect extérieur, les performances, les dimensions et les poids, la consommation de carburant et les coûts d'utilisation, sont les informations connues à la date d'édition du prospectus. Elles peuvent varier jusqu'au moment de l'achat du tracteur. Votre concessionnaire Fendt ne manquera pas de vous informer des modifications éventuelles. Les véhicules ne sont pas présentés avec des équipements spécifiques à chaque pays.